

Grupo Promoción y Educación para la Salud

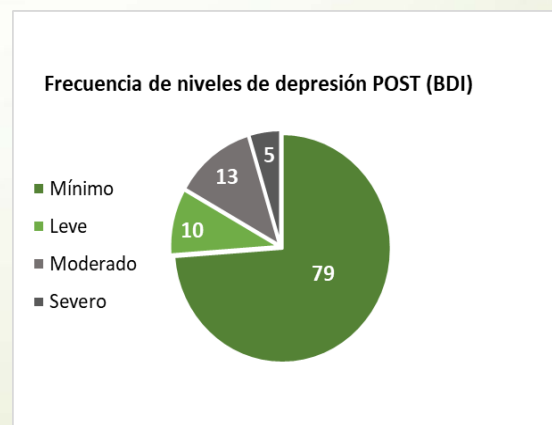
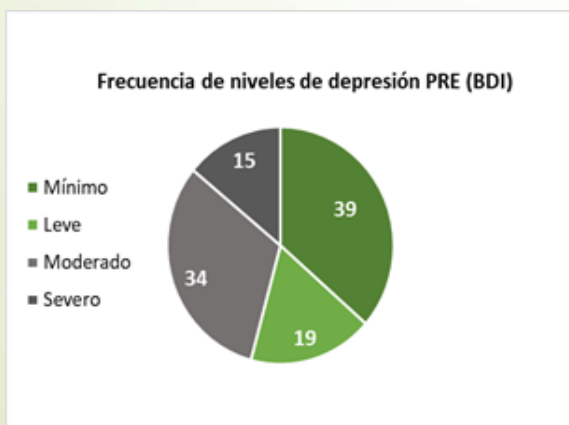
2018- 2019

Objetivo general

Planificar estrategias comunes de intervención, encaminadas a la promoción de la salud y prevención de la enfermedad.

1. Evidencia científica del trabajo en "red intermunicipal" (Pinto, Móstoles, Coslada, Getafe) para prevenir la ansiedad y la depresión, "Si la vida nos da limones hagamos limonada".

	Diferencia de medias (BDI Pre - BDI Post)	IC 95 %	P
Muestra total (N=107)	4,44	3,50 - 5,38	0,00
Hombres (N=12)	5,75	2,03 - 9,47	0,01
Mujeres (N=95)	4,27	3,30 - 5,25	0,00

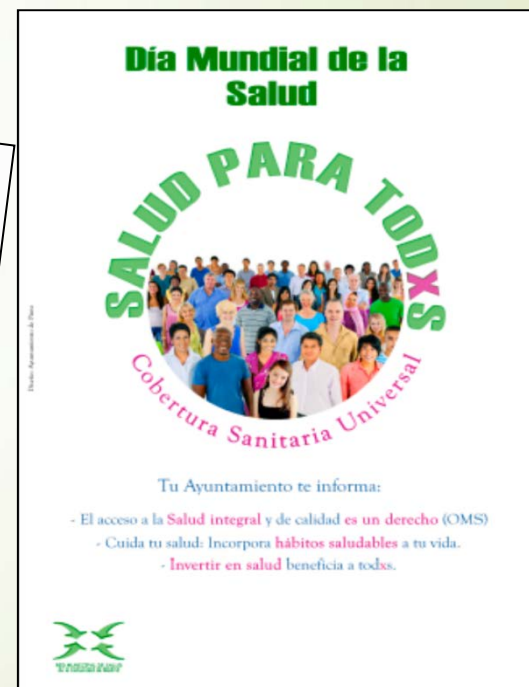


Objetivo general

Planificar estrategias comunes de intervención, encaminadas a la promoción de la salud y prevención de la enfermedad.

2. Sinergias en la utilización de recursos materiales para sensibilización e información sobre Días Mundiales

N PARTIC=27	Día M. frente VIH/SIDA	D. M. de LA SALUD
SI	12	14
NO	7	6
NC	8	7



Objetivo general

Planificar estrategias comunes de intervención, encaminadas a la promoción de la salud y prevención de la enfermedad.

3. Encuentros de formación continua (2) y coordinación con otras entidades.

N MUNIC.=27	EPSP del Mº (Mª Terol)	EPSP FEMP(R. Villarino)
SI	10	16
NO	10	6
NC	7	5



Municipios participantes

Alcalá de Henares, Alcobendas, Alcorcón, Algete, Aranjuez, Arganda del Rey, Boadilla del Monte, Collado Villalba, Coslada, Fuenlabrada, Galapagar, Getafe, Las Rozas, Leganés, Majadahonda, Móstoles, Parla, Pinto, Pozuelo de Alarcón, Rivas Vaciamadrid, San Fernando de Henares, San Martín de la Vega, San Sebastian de los Reyes, Torrejón de Ardoz, Tres Cantos, Valdemoro y Villanueva de la Cañada.

Futuro

1. Acercar a los municipios más pequeños para beneficiarse de los recursos que generan la R.M.S de la C.M
2. Que la PSP, y la EpS sean prioridades en las agendas políticas, con el incremento de presupuesto, y recursos humanos correspondiente.
3. Medición de la eficacia, eficiencia e impacto en la población .

¡Gracias!